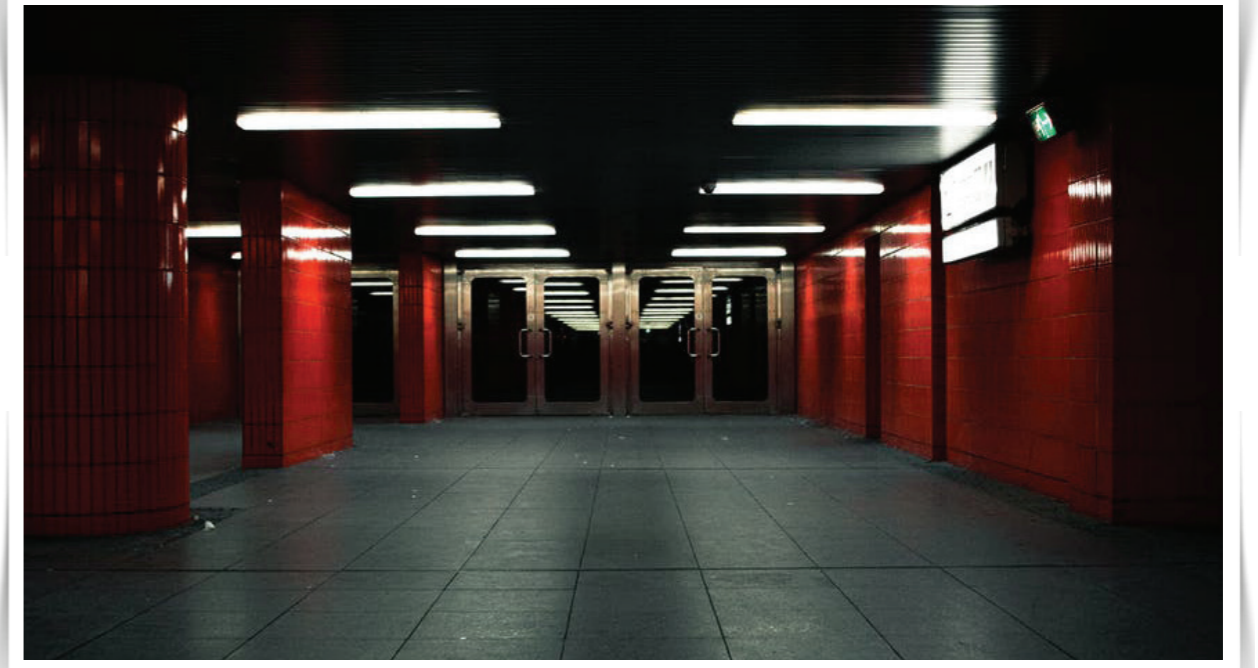
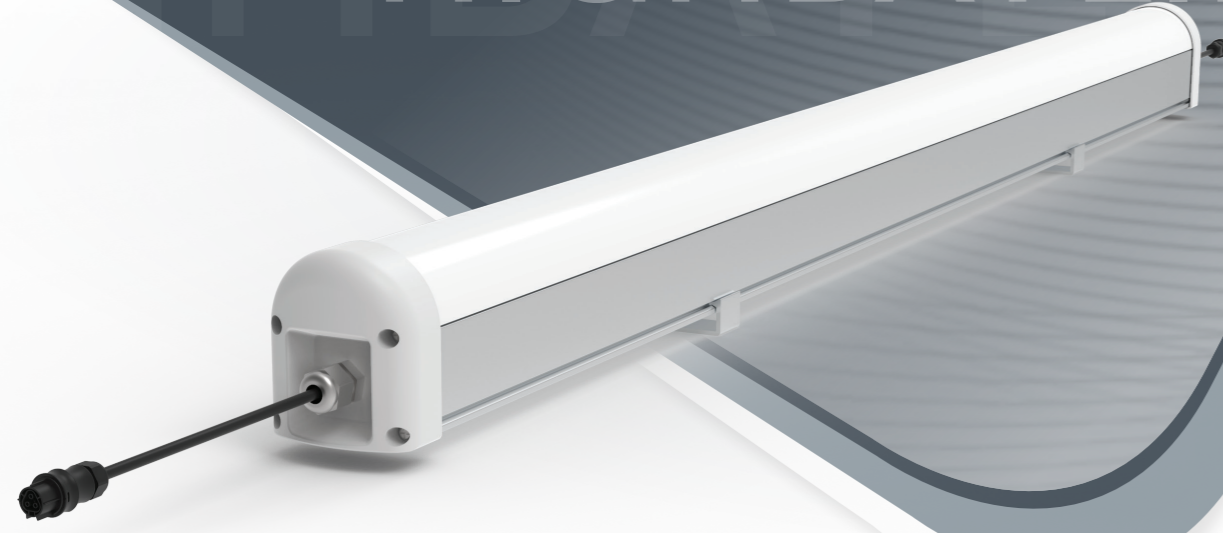


HIGHBAYLINE



HIGHBAYLINE / ETANGE

Ürün Kodu Product Code	Çalışma Voltajı (V) Operating Voltage (V)	Led Miktarı (Ad/mt) LED Quantity (Pcs/mt)	Işık Akısı (lm/mt) Luminous Flux (lm/mt)	Güç (W/mt) Power (W/mt)	Uzunluk (cm) Length (cm)	Ağırlık (kg/mt) Weight (kg/mt)
ETG60	220V AC	72	2200	20 *	60	0.8
ETG90	220V AC	108	3960	36 *	90	1.2
ETG120	220V AC	144	4950	45 *	120	1.6
ETG150	220V AC	180	6600	60 *	150	2

* Ürünler standart olarak 14.4W olarak üretilmektedir. Talep üzerine belirli aralıklarda üretilebilir.
Products are produced as 14.4W as standard. It can be produced in specific intervals upon request.

Ürün Açıklaması Product Description

Endüstriyel üretim alanları ve otopark gibi mekanlarda tercih edilmektedir. Çelik tavan montaj aparatlarıyla ve alüminyum gövdesi sayesinde dayanıklılık ve montaj kolaylığı sağlamaktadır.

It is preferred in places such as industrial production areas and parking lots. With the aluminum body and steel ceiling mount it provides durability and ease of installation.

Teknik Özellikler Technical Specifications

LED: Yüksek verimli SMD LED'ler CREE, OSRAM, SAMSUNG, NICHIA
GÖVDE: Alüminyum ekstrüzyon gövde. Çelik vidalar şeffaf yan kapaklar
DİFÜZÖR: UV korumalı, darbeye dayanıklı PMMA difüzör
IP KORUMA: CNC makina ile dökülmüş silikon. Kalınlık farkı oluşmaz ve ton farklılıkları olmaz.
PCB: Kalınlık 1.6mm, genişlik 16mm 70u bakır alüminyum veya FR4 PCB
SOĞUTMA KAPASİTESİ: Maksimum 16W/mt

LED: High efficiency SMD LEDs CREE, OSRAM, SAMSUNG, NICHIA
BODY: Aluminum extrusion body. Steel screws transparent side covers
DIFFUSER: UV resistant, impact resistant PMMA diffuser
IP PROTECTION: Silicone cast by CNC machine. No thickness difference and no tone differences.
PCB: Thickness 1.6mm, width 16mm 70u copper aluminum or FR4 PCB
COOLING CAPACITY: Maximum 16W / mt

**Aksesuarlar
Accessories**

PCB Con. IP20 Con. IP67 Con.

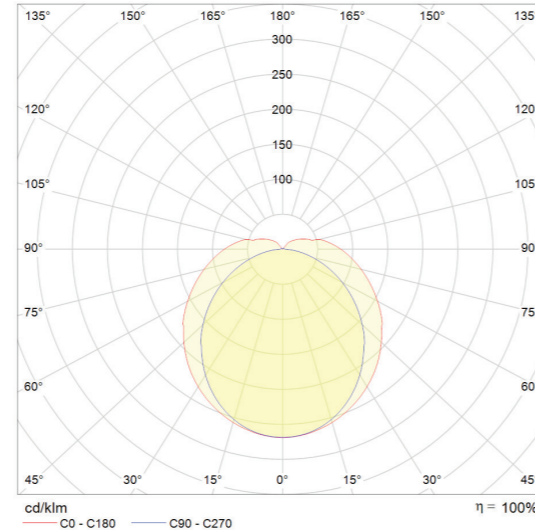
**Işık Açısı
Light Angle** 120°

**Renk
Color** 3000K 4000K 6500K RGB

**Kullanım Alanları
Usage Areas**

**Kontrol Sistemleri
Control Systems** 0-10V PWM DMX DALI

IP20 IP44 IP67 CE RoHS Ta -30/+50 IK08 Ra>85 LED 3-step MacAdam A++



Montaj Detayı Mounting Detail

- Montaj Seçenekleri
Mounting Options**
- Vida M3.9 / Screw M3.9 (Recommended)
 - Çift Taraflı Bant / Double-sided Tape
 - Silikon / Silicon

